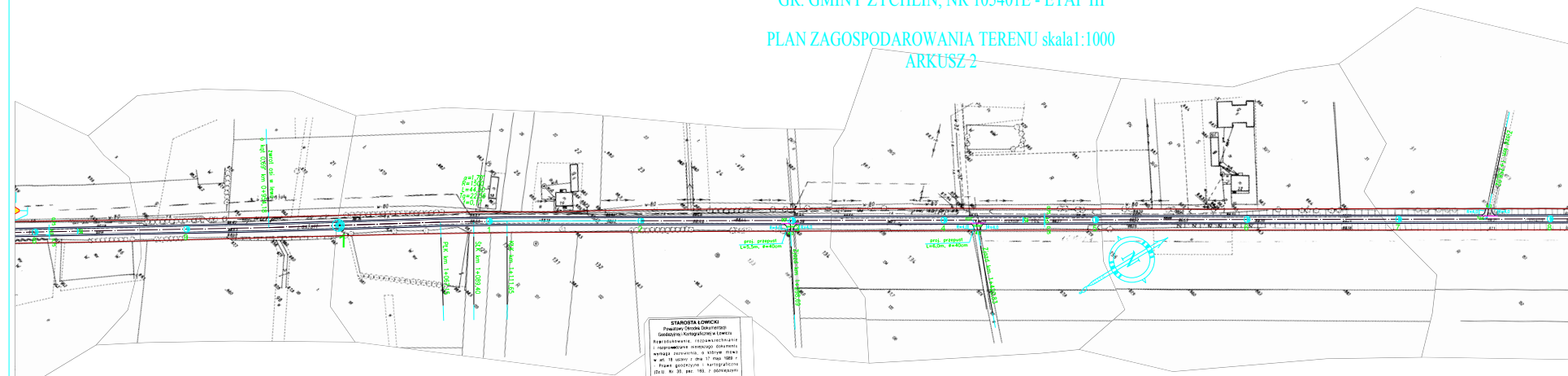


PRZEBUDOWA DROGI GMINNEJ ŻŁAKÓW BOROWY-POPRECZKA-ZALESIE  
GR. GMINY ŻYCHLIN, NR 105401E - ETAP III

PLAN ZAGOSPODAROWANIA TERENU skala 1:1000  
ARKUSZ 2



- LEGENDA:
- droga
  - pobocze
  - spadoz
  - krawędź drogi
  - os. drogi
  - linia kolejowa

- PKK - początek łuku poziomego
- SKK - środek łuku poziomego
- KLK - koniec łuku poziomego
- PPP - początek prostej przejściowej
- KPP - koniec prostej przejściowej

**STAROSTA ŁOWICKI**  
Prezydent Okręgu Drogowego  
Główny Nadzorca i Inspektor  
Przebudowa, remont i konserwacja  
i modernizacja istniejącej drogi  
w skł. 10 km od os. 17, km 0+00  
Plan zagospodarowania terenu  
Dz. Nr 105401E z 1997 r. z późn.  
zmianami  
Lp. Nr: 200-07-08

**STAROSTA ŁOWICKI**  
Prezydent Okręgu Drogowego  
Główny Nadzorca i Inspektor  
Przebudowa, remont i konserwacja  
i modernizacja istniejącej drogi  
w skł. 10 km od os. 17, km 0+00  
Plan zagospodarowania terenu  
Dz. Nr 105401E z 1997 r. z późn.  
zmianami  
Lp. Nr: 200-07-08

**Z. J. Szczygielny**  
Słownik i Wydział Inżynierski  
w Wydziale Inżynierskim  
i Technicznym

STAROSTA FORMALNOŚCI W ŁOWICZU  
ul. Skałkowskiego 30  
09-400 ŁOWICZ  
tel. 046 837 5000, fax 046 837 5015  
e-mail: skarbowa@formalnosci.pl

Wycinek Mapy **Zwidywanych**  
Zasadniczej  
Objekt: gm. Żółty  
okr. Żółty  
Skala: 1:1000

DROTECH		DATA: 1.08.2010	WYKON.: 100%	SKALA: 1:1000
M. S. Chojnacki 48		Główny Inżynier		
ul. Żółty 27		105401E		
PRZEBUDOWA DROGI GMINNEJ ŻŁAKÓW BOROWY-POPRECZKA-ZALESIE		GR. GMINY ŻYCHLIN, NR 105401E - ETAP III		
PLAN ZAGOSPODAROWANIA TERENU		ARKUSZ 2		
P.B.		W.M.		